

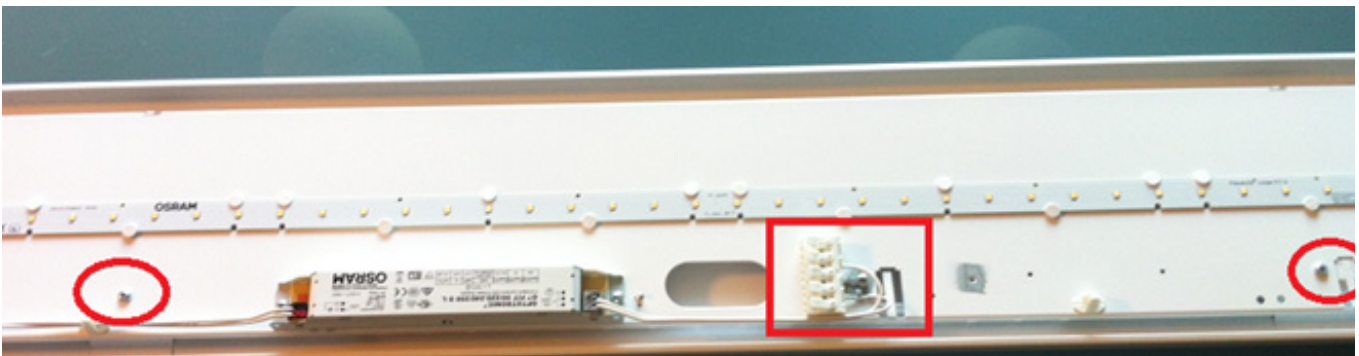
Asennusohje STM LUX



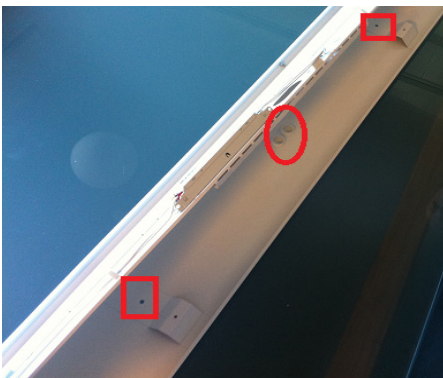
1. Irrota toisen päädyn lukitusruuvi



2. Taivuta päätyä etupleksin puolelta varovasti ulospäin kunnes pleksin reuna tulee näkyviin. Purista pleksiä sivusuunnassa hieman kasaan, jotta saat toisen reunan vapautumaan runkopellin reunan takaa. Vedä etupleksi pois vastakkaisen päädyn reunan alta ja poista se kokonaan.



3. Laitepelti saadaan irrotettua avaamalla kuvassa ympyröidyt kiinnitysruuvit. Pelti on saranoitu toisesta reunasta, joten ruuvien irrotuksen jälkeen pelti aukeaa seuraavan kuvan mukaisesti.



4. Valaisin kiinnitetään kattoon neliöllä merkityistä rei'istä ja kaapeli tuodaan joko päädyissä olevista läpiviennistä tai pojassa olevista läpiviennistä. Syöttökaapeli pujotetaan liitälaitteen vieressä olevasta rei'ästä läpi. Lopuksi käännetään laitepelti paikoilleen ja kiinnitetään ruuveilla runkoon.

5. Johto kytketään liittimeen (neliöllä merkitty kohdassa 3). Tämän jälkeen valaisin voidaan kasata asentamalla etupleksi paikoilleen siten, että ensin työnnetään pleksin pää lukitun päädyn sisälle, taivutetaan toista päätyä hieman ja painetaan pleksi paikoilleen. Lopuksi lukitaan pääty ruuvilla.