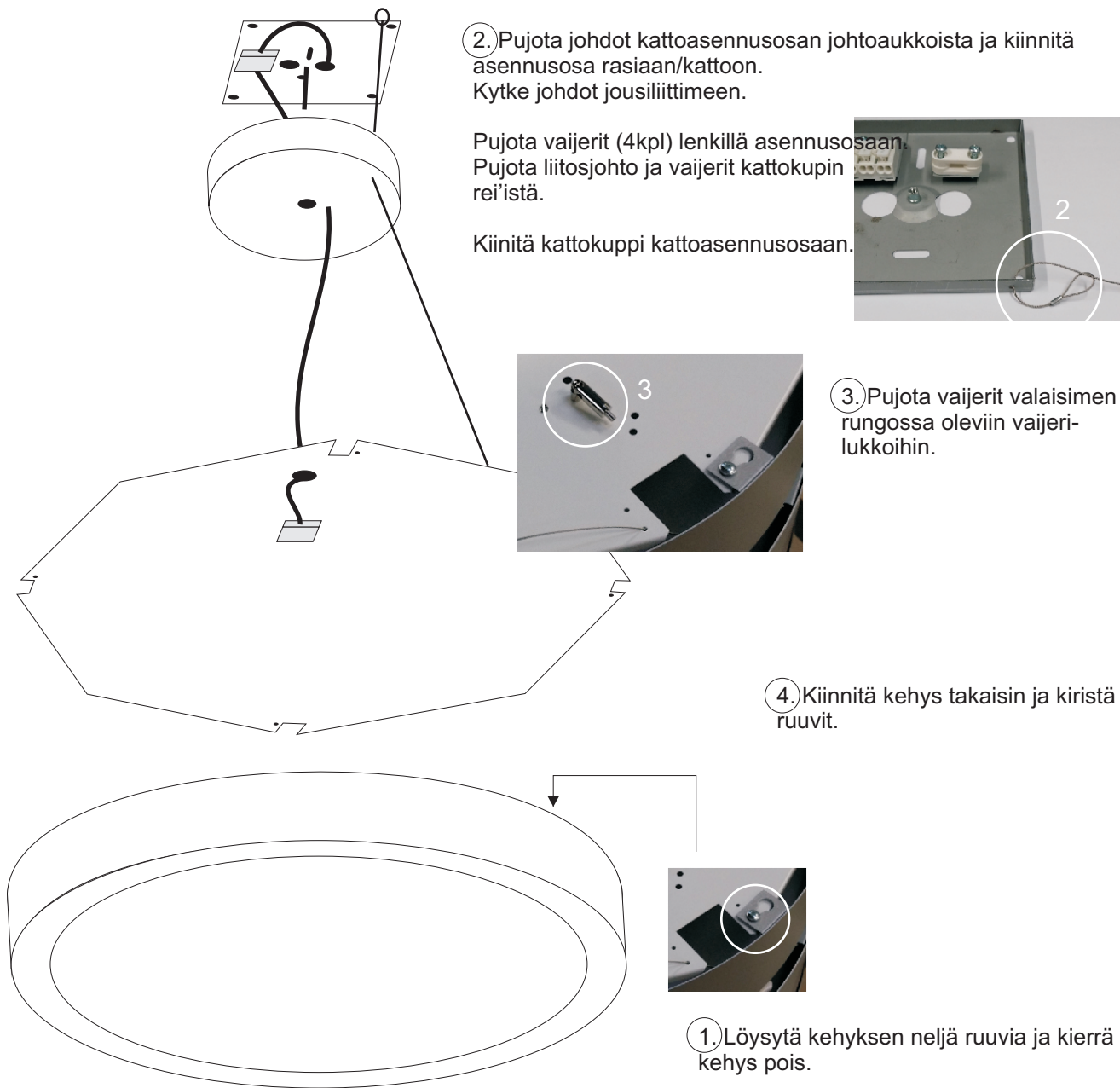


Pyhimysvalaisimen VRS asennus

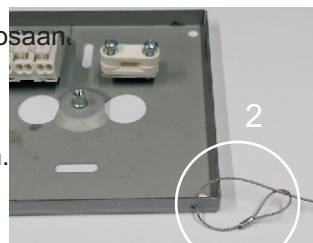
Valaisimen saa asentaa vain asianomaiset luvat omaava henkilö.



2. Pujota johdot kattoasennusosan johtoaukkoista ja kiinnitä asennusosa rasiaan/kattoon. Kytke johdot jousiliittimeen.

Pujota vaijerit (4kpl) lenkillä asennusosaan. Pujota liitosjohto ja vaijerit kattokupin rei'istä.

Kiinnitä kattokuppi kattoasennusosaan.



3. Pujota vaijerit valaisimen rungossa oleviin vaijerilukkoihin.

4. Kiinnitä kehys takaisin ja kiristä ruuvit.

1. Löysytä kehys neljä ruuvia ja kierrä kehys pois.